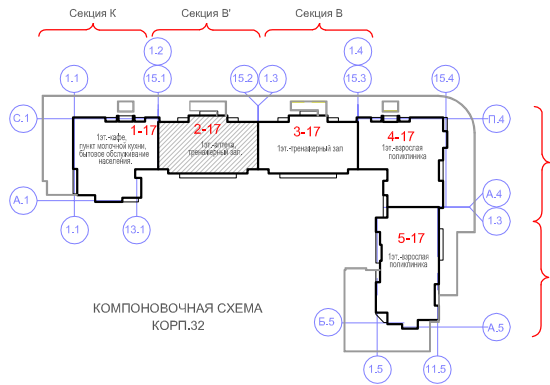


Условные обозначения:

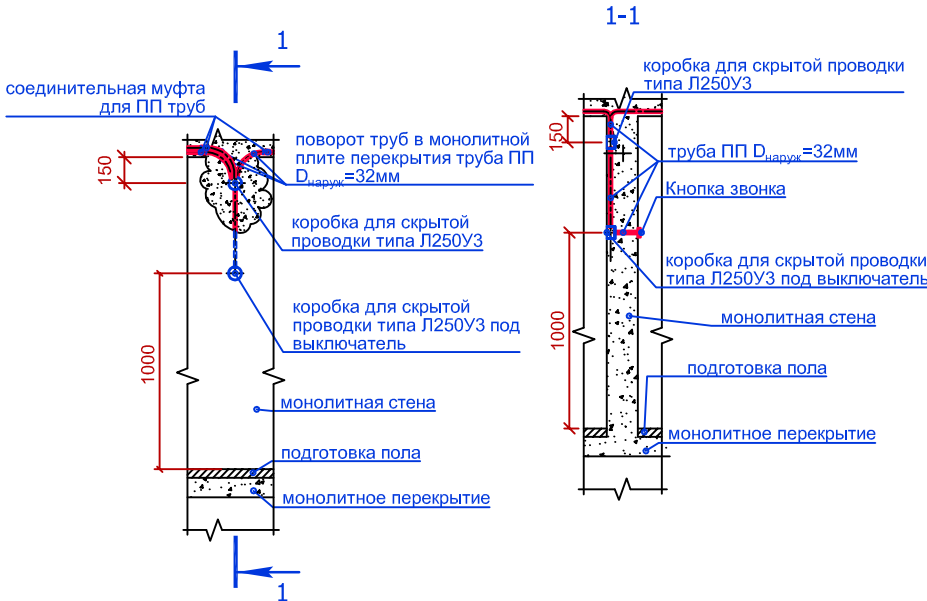
- ПП
- Труба гибкая гофрированная из самозатухающего полипропилена;
 - Коробка ответвительная потолочная, замоноличиваемая;
 - Коробка распаечная ответвительная Л250, замоноличиваемая с указанием места установки;
 - Коробка потолочная с крюком Л253, замоноличиваемая;
 - Коробка установочная под выключатель, замоноличиваемая (h=1000 мм от уровня чистого пола);
 - Кнопка звонковая.
 - Коробка распаечная, ответвительная Л245, потолочная, замоноличиваемая (над кладочной стеной санузлов).

Эскиз 1.
Монтаж полипропиленовых труб (ПП),
распаечных и установочных коробов для
осветительных сетей квартир.



ЭКСПЛИКАЦИЯ ПОМЕЩЕНИЙ

Номер помеще-ния	Наименование	Площадь, кв.м
ВНЕКВАРТИРНЫЕ ПОМЕЩЕНИЯ		
2-1	тамбуры	6.6
2-2	лифтовый холл	22.4
2-3	лестничная клетка	12.0
2-4	лоджия незадымляемой лестницы	5.9
2-5	коридор	22.7
Итого:		69.6



Эскиз 2.
Монтаж полипропиленовых труб (ПП),
распаечных и установочных коробов в
монолите перекрытия (пола).



ЧЕРТЕЖ БЕЗ ШТАМПА "ТЕХНИЧЕСКИЙ АРХИВ" ИЛИ "ЭЛЕКТРОННАЯ КОПИЯ С ОРИГИНАЛА" НЕ МОЖЕТ БЫТЬ ИСПОЛЬЗОВАН ДЛЯ ПРОИЗВОДСТВА СТРОИТЕЛЬНЫХ РАБОТ.
ЗАКАЗЧИК ВПРАВЕ ИСПОЛЬЗОВАТЬ ДАННЫЙ ЧЕРТЕЖ ТОЛЬКО НА ЦЕЛИ, ПРЕДУСМОТРЕННЫЕ ДОГОВОРОМ, НЕ ДОЛЖЕН ПЕРЕДАВАТЬ ЕГО ТРЕТЬИМ ЛИЦАМ И РАСПЛАЩАТЬСЯ СОДЕРЖАЩИЕСЯ В НЕМ ДАННЫЕ БЕЗ СОГЛАСИЯ ЗАО "МГПМ".
АДРЕСА ДЛЯ ОБЩЕНИЯ: 141009, МО, Г.МЫТИЩИ, УЛ. КАРЛА МАРКСА, Д.4, ТЕЛ./ФАКС 583-13-22, 729-70-78; 141009, МО, Г.МЫТИЩИ, ОЛИМПИЙСКИЙ ПР-КТ, СТР. 10, ТОЧ. "АЛТА", ТЕЛ. (495)500-3820; E-MAIL: INFO@MGPM.RU

21/14-02-ЭОМ.1						Инв. № 2316		
Московская область, г. Мытищи, мкр.30								
Изм.	Кол.уч.	Лист	№ док.	Подпись	Дата	Жилой дом корпус 32		
						Стadia	Лист	Листов
						Р	25	
Зам. нач.	Горова					Секция В' (2).		
Разработал	Бабаян					План прокладки полипропиленовых труб в монолите железобетона перекрытия для осветительных электрических сетей квартир типового этажа		
Н. контр.	Батурина					МГПМ		